

BR - proszę  
przekazać do PM  
PRZEWODNICZĄCY RADY  
Piotr Barczak

10.BR.0003.12.2019

Interpelacje radnego Jacka Budzińskiego złożone na ręce przewodniczącego Rady Miasta Zielona Góra Pana Piotra Barczaka z prośbą o przekazanie prezydentowi Zielonej Góry Panu Januszowi Kubickiemu.

1. Proszę Pana Prezydenta i urzędników o ustosunkowanie się do poniższej interpelacji, którą składam w imieniu mieszkańców. Dotyczy rozpatrzenia możliwości powiększenia parkingu przy cmentarzu komunalnym znajdującym się przy ulicy Kąpielowej w Zielonej Górze w obrębie działki nr 28/15 oraz wykonania drogi dojazdowej, jak również chodnika na działce nr 28/16, a także budowy boiska wielofunkcyjnego przy ulicy Kąpielowej na działce nr 28/14 przeznaczonej na teren rekreacyjno – sportowy, która jest przyległa do działki, na której znajduje się parking przy ulicy Kąpielowej.

Do interpelacji mieszkańcy dołączyli zdjęcia 1- 6

Zielona Góra 20.12.2019 r.

Mieszkańcy ulicy Kąpielowej  
w Zielonej Górze, których działki  
sąsiadują z działką nr 28/16 oraz 28/14



#### INTERPELACJA

Składamy interpelację w następującej sprawie:

Rozpatrzenia możliwości powiększenia parkingu przy cmentarzu komunalnym znajdującym się przy ulicy Kąpielowej w Zielonej Górze w obrębie działki **nr 28/15** oraz wykonania drogi dojazdowej, jak również chodnika na działce **nr 28/16**.

Uzasadnienie istotnego znaczenia interpelacji dla mieszkańców dzielnicy Jędrzychowa oraz mieszkańców Zielonej Góry:

W związku z planowanym rozpoczęciem inwestycji budowy kompleksu sportowego przy ul. Kąpielowej w Zielonej Górze – dzielnica Jędrzychów, My mieszkańcy sąsiadujący z działką, na której powstanie kompleks sportowy, zwracamy się z prośbą do Państwa Radnych Miasta Zielona Góra o bliższe przyjrzenie się sprawie całego terenu usytuowanego na osiedlu Kwiatowym tj.: działki nr 28/14, 28/15 oraz 28/16.

Powyższy teren, który obecnie nie wyróżnia się niczym szczególnym z pośród reszty działek w okolicy, zmienia się diametralnie w momencie odbywania się większych pogrzebów oraz w dniu Wszystkich Świętych. Teren, którego obszar stanowi działka miejska nr 28/14 zamienia się wówczas w największy na Jędrzychowie tak zwany „dziki parking”. Jakby tego było mało cały obszar otaczający działkę nr 28/14 również służy pojazdom za parking.

Dla wielu jest to w jakimś sensie krótka wizyta, ale nikt z parkujących na tym obszarze nie dostrzega ogromnego problemu jaki przez to mają okoliczni mieszkańcy. Zastawione są wszystkie ulice

otaczające cmentarz komunalny przy ul. Kąpielowej, a przed naszymi oknami jest kilkadziesiąt parkujących pojazdów. **Zdjęcie 1 , 1a , 1b , 1 c**

Ludzie parkują nawet w pobliżu stacji redukcji gazu, na parkingu kościoła udostępnianym grzecznościowo przez proboszcza oraz drodze leśnej prowadzonej na teren „Dzikiem Ochli”.

Miasto w miejscowym planie zagospodarowania przestrzennego osiedla Kwiatowego w Zielonej Górze – Uchwała nr XXIV.179.2011 Rady Miasta Zielona Góra z 29 listopada 2011 r. w sprawie uchwalenia oraz zmiany miejscowego planu zagospodarowania przestrzennego osiedla Kwiatowego w Zielonej Górze, przeznaczyło sporą działkę nr 28/14 na teren usługowy oraz sport i rekreację. **Zdjęcie 2.**

Od tamtego czasu Jędrzychów mocno się zmienił, zaczęto budować bloki, domy jednorodzinne i tym samym zyskał nowych mieszkańców.

Na cmentarzu komunalnym przy ulicy Kąpielowej w Zielonej Górze można zaobserwować duży wzrost pochówków. Jak dobrze wiemy ludzie się rodzą, ale także umierają. Osoby przyjeżdżające na pogrzeby, obecnie i we wcześniejszych latach, nie miały większego problemu z zaparkowaniem, gdyż na działce nr 28/14 można (jeszcze) zaparkować samochód.

Zgodnie z miejscowym planem zagospodarowania przestrzennego osiedla Kwiatowego w Zielonej Górze planuje się maleńki jak na potrzeby całego Jędrzychowa oraz Miasta Zielonej Góry parking na działce numer 28/15 który ma pomieścić 49 pojazdów.

Mieszkańcy Jędrzychowa dotychczas nie mieli problemu z zaparkowaniem samochodu, w momencie uczestniczenia w pogrzebie oraz w dniach Wszystkich Świętych. Problem pojawi się już za kilka miesięcy.

W bieżącym roku dzielnica Jędrzychów wygrała w Budżecie Obywatelskim projekt pod nazwą „Budowa boiska wielofunkcyjnego przy ulicy Kąpielowej” na działce nr 28/14 przeznaczonej na teren rekreacyjno – sportowy, która jest przyległa do działki, na której znajduje się parking przy ulicy Kąpielowej.

Z projektu zaproponowanego przez projektanta, który na działce numer 28/14 zamieścił kompleks sportowy składający się z 5 elementów tj.: boiska wielofunkcyjnego, boiska do koszykówki, bieżni, skatepoint oraz terenu na plac zabaw wynika, że teren ten będzie całkowicie zabudowany w postaci kompleksów sportowych. **Zdjęcie nr 2a.**

Sport rzecz ważna, nikt nie neguje potrzeby jego uprawiania i dbałości o kondycję fizyczną, ale Miasto tak łatwo rezygnuje z jedynej w tym rejonie działki w całości na potrzeby sportu i rekreacji. Na samej działce numer 28/14 tak zwanym „dzikim parkingu” gromadzi się kilkaset aut. Skoro go zabraknie, gdzie będą parkować swoje pojazdy mieszkańcy? Jędrzychów nie będzie mała, będzie się jeszcze powiększać, jako mieszkańcy przyległych ulic to dostrzegamy, inni niekoniecznie.

Zwracamy również uwagę, iż dając zupełnie swobodną rękę osobą realizującym projekt kompleksu sportowego na działce nr 28/14 z Budżetu Obywatelskiego, projektuje się umieszczenie małego skatepointu Zdjęcie 2b w bezpośredniej bliskości bramy cmentarza, który nijak w swojej formie nie pasuje do charakteru tego miejsca. Tego rodzaju rozrywki powinno się umieszczać z dala od cmentarza.

Nie wszyscy mieszkańcy Jędrzychowa głosowali w budżecie obywatelskim na boisko wielofunkcyjne, jak również osoby oddające głos nie sądziły, że cały teren działki numer 28/14 zostanie przeznaczony na sport. Do mieszkańców Jędrzychowa, docierały informację, że boisko wielofunkcyjne zaproponowane w Budżecie Obywatelskim ma być usytuowane za kortami tenisowymi.

Po rozpoczęciu prac na działce nr 28/14 i budowie kompleksu sportowego nie będzie możliwości skorzystania z zaparkowania pojazdów na ww. działce.

W związku z powyższym mieszkańcy przyległych działek do działki nr 28/14 oraz 28/16, którzy od lat znają sytuację i wiedzą, co się dzieje na parkingu przy cmentarzu komunalnym na Jędrzychowie, zwracają uwagę, że za kilka miesięcy (najprawdopodobniej wiosną tego roku, kiedy zacznie się budowa kompleksu sportowego) pojawi się problem z miejscami parkingowymi przy cmentarzu komunalnym przy ulicy Kąpielowej. Duży problem z zaparkowaniem samochodu przy cmentarzu komunalnym na Jędrzychowie pojawi się w okresie Świąt Wszystkich Świętych tj. 01.11.2020 r. Zaznaczyć należy również, że gdy powstanie na działce nr 28/14 kompleks sportowy mieszkańcy Jędrzychowa, aby skorzystać z nowo wybudowanych boisk, również będą przyjeżdżać samochodami i będą chcieli dogodnie zaparkować.

Obecnie w Zielonej Górze szuka się miejsc, które mogą być przeznaczone na parking dla samochodów osobowych, dlatego zwracamy się z prośbą o zapoznanie się z problemem, który po rozpoczęciu budowy na działce nr 28/14, pojawi się wśród mieszkańców nie tylko Jędrzychowa ale całej Zielonej Góry.

Powiększenie **działki nr 28/15** kosztem działki nr 28/14 nie przyczyni się do zaniechania stworzenia na działce nr 28/14 obiektów przeznaczonych na sport i rekreację, jedynie doprowadzi do zmiany obecnie zaprojektowanych obiektów.

Kolejny aspekt który chcemy poruszyć to droga do posesji przy ulicy Kąpielowej oznaczona jako **działka 28/16**. W pierwszej fazie była to droga dojazdowa do działek budowlanych, generalnie mniej istotna ale zaplanowana. W związku ze zmianą miejscowego planu zagospodarowania przestrzennego osiedla Kwiatowego w Zielonej Górze nastąpiło przekształcenie działek: 28/7 , 28/8 , 28/9 , 28/20, 28/19 , 28/10 oraz 28/18, na działki pod zabudowę mieszkalną, a działki nr 28/11 i 28/12 nawet jako działki mieszkalno-usługowe. Kilku mieszkańców z przytoczonych działek prowadzi działalność gospodarczą wymagającą dostępu pojazdami powyżej 3.5 tony.

Dotychczas jako mieszkańcy tego obszaru radziliśmy sobie na wiele sposobów. Z czasem utworzyły się w różnych miejscach dróżki dojazdowe do naszych posesji. Każda zima i większa ulewa powodowały ogromne utrudnienia, roztopy, błoto i jedno wielki bagnisko. Latem natomiast unoszony się kurz oraz piasek wdzierają się przez otwarte okna do naszych domów. Przez wiele lat, zachowując minimum estetyki przed własnymi domami kosiliśmy również teren tak naprawdę należący do Miasta. W czasie zimy odśnieżarki i piaskarki jechały wyłącznie w lewo na skrzyżowaniu ulic Kąpielowej i Szmaragdowej, a nigdy do nas. Wyjątkiem były większe pogrzeby, gdzie można zaobserwować oczyszczony teren przy cmentarzu na ul. Kąpielowej. **Zdjęcie 3.**

Wjazd na drogę, która umiejscowiona została w miejscowym planie zagospodarowania przestrzennego osiedla Kwiatowego na działce nr 28/16 nie istnieje, dawno temu został zatarasowany przez jakąś górę ziemi i piasku. **Zdjęcie 4 oraz 4a** Przytoczony wjazd znajduje się na zakończeniu ulicy Kąpielowej przyległej do cmentarza, na drodze tej stale parkują swoje pojazdy kierowcy ciężarówek nawet spoza osiedla **Zdjęcie 4b**. Przy założeniu (**a takie trzeba brać pod uwagę**) że ktoś źle zaparkuje swoje auto stawiając je np. naprzeciwko zaparkowanego w ten sposób auta ciężarowego, stracimy jedyną możliwość dojazdu do naszych posesji. Co wówczas uniemożliwi również dojazd karetki , straży pożarnej oraz innych służb.

Na końcu powyższej działki nr 28/16 umieszczono rodzaj pętli do zawracania, ale pytamy jak auto powyżej 3.5 tony ma na niej zawrócić, jak ma to zrobić śmieciarka która już kursuje do działek nr 28/7, 28/8, 28/9 oraz 28/20.

Chcemy również podkreślić że przy okazji budowy kompleksu sportowego który jeszcze kilka miesięcy temu był boiskiem wielofunkcyjnym, proponuje się umieszczenie boiska do koszykówki z ogrodzeniem na wysokość 4 metry, zaraz przy drodze o której mowa. Jak wyglądać będzie nasze funkcjonowanie na tym terenie kiedy teren kompleksu sportowego zostanie ogrodzony przed wykonaniem drogi dojazdowej do naszych posesji. Jak będzie wyglądać droga do szkoły dzieci mieszkających przy ulicy Kąpielowej?

Na miejscowym planie zagospodarowania przestrzennego osiedla Kwiatowego nie uwzględniono chodnika, który powinien być usytuowany zaraz przy ciągu zabudowy a prowadzić aż do miejsca, które od lat służy wszystkim jako droga do szkoły lub na autobus. **Zdjęcie 5.**

Czy nie lepiej uchronić nas mieszkańców ulicy Kąpielowej, która i tak przez zbyt mały parking będzie stałym miejscem postoju ludzi z poza naszej społeczności, otworzyć dotychczas awaryjnie wykorzystywany przez nas przejazd obok działki 28/12 i drogę naszą określić jako dwu lub jednokierunkową z dużo bliższym dojazdem od skrzyżowania ulic Nowojędrzychowskiej z Kąpielową. Byłoby to o wiele mniej uciążliwe zarówno dla nas jak i korzystających z drogi dojazdowej do samego cmentarza. Droga jednokierunkowa rozpoczynałaby się od wjazdu na działkę 28/16, a kończyła wjazdem na ulicę Kąpielową zaraz przy skrzyżowaniu z Nowojędrzychowską. **Zdjęcia 6 , 6a, 6b, 6c, 6d , 6e.**

---

Jeżeli jednak ten pomysł nie będzie miał racji bytu np. z powodów finansowych, jesteśmy w stanie wytrzymać jeszcze jakiś czas w obecnym stanie zakładając jednak, że Miasto w miarę skutecznie rozwiąże nasz problem. Ostatecznie, jeżeli pomysł z jednokierunkowością zostanie odrzucony, prosimy o umieszczenie na wjeździe do działki 28/16 (drogi) znaku dopuszczającego postój wyłącznie nam mieszkańcom lub za naszą zgodą (imprezy okolicznościowe, klienci usług itp.).

Szanowni Państwo Radni, jeszcze jest czas, jeszcze można dyskutować i analizować, jeszcze nie wybudowano kompleksu sportowego. Nie chcemy kłaść na szali boiska i parkingu ale prosimy o przemyślenie tego co zaproponowaliśmy i uwzględnienie w swoich planach tego, co będzie się działo na przytoczonym w piśmie terenie za kilka lat.

**2.** Mieszkaniec pyta czy budynek przy ul. Wrocławskiej 29, nr księgi wieczystej ZG1E/00076340/4 , którego właścicielem jest miasto Zielona Góra jest przeznaczony do sprzedaży, a jeżeli tak to kiedy? Obiekt wygląda na opuszczony i jest zaniedbany. Mieszkaniec dołącza zdjęcia nr 7 i 8

**3.** Kolejny mieszkaniec pyta kiedy nareszcie zostanie zlikwidowane niebezpieczne przejście dla pieszych na ul. Sulechowskiej przy wjeździe na ul. Urszuli. Przypomnę, że kilka razy składałem w tej sprawie interpelacje. Pół roku temu otrzymałem poniższą odpowiedź:

"Trwa opracowywanie projektu polegającego na likwidacji przejścia dla pieszych w rejonie ul. Urszuli wraz z przesunięciem przejścia z sygnalizacją świetlną znajdującego się na wysokości stadionu w rejon skrzyżowania z ul. Strumykową (przy salonie samochodowym). Jednocześnie, w ramach ww. projektu, przewiduje się zmiany w zakresie szerokości pasów ruchu na ul. Sulechowskiej od ul. Źródlanej do boisk MOSiR"

Ja to wszystko rozumiem ale sprawa jest pilna. 20 grudnia 2019 roku na tym przejściu znowu doszło do potrącenia, tym razem mężczyzny przechodzącego po pasach wraz z psem.

4. Czy urzędnicy przeanalizowali już pomysł, który zgłosiłem w czerwcu 2019 roku, a polegający na montażu na budynkach miejskich budek dla jerzyków? Otrzymałem wówczas odpowiedź, że będzie przeanalizowany. Jeżeli tak, to czy będą one montowane czy też nie? Przypomnę dlaczego warto je montować, choć sam proces zasiedlania ich przez jerzyki może trochę potrwać. Trzeba też te budki montować zgodnie ze wskazaniami fachowców i przed majem, kiedy do nas przylatują.

Jerzyki to chyba najtańsza, a jednocześnie naturalna metoda walki z komarami i innymi insektami. Ich nowe miejsca lęgowe to szczeliny w blokach z wielkiej płyty. Niestety proces ocieplania bloków eliminuje takie miejsca dla jerzyków. Stąd warto zainwestować w budki lęgowe dla tych ptaków, jeżeli chcemy odetchnąć od komarów. Każdy z nich zjada dziennie do 20 tys. komarów. Będą w Polsce do sierpnia i odlecą na zimowiska. Potrzebują stanowisk lęgowych i dlatego w kilku miastach montuje się dla nich specjalne budki.

5. Wielu mieszkańców, szczególnie Jan i Zawady pyta czy miasto ma w planach remont, a właściwie wyasfaltowanie fragmentu drogi z Jan do Starego Kieselina? Chodzi oczywiście o fragment wykonany z bruku, który jest w fatalnym stanie. Mieszkańcy często korzystają z tej drogi i przydałoby się poprawić komfort oraz bezpieczeństwo przejazdu. Jeżeli nie ma jej w planach, to czy można ten fragment drogi ująć w przyszłych inwestycjach drogowych? Przypomnę, że kilka lat temu poszerzono fragment wspomnianej drogi od Starego Kieselina do skrzyżowania na Przytok.

6. Prośba i pytanie mieszkańca.

"Przy ulicy Słowackiego, na samym szczycie ul. Aliny, jest kamienny cokół z kamienną ławą. Podobny stał za Osiedlem Zacisze, przy obecnej stacji SUW na wylocie z ul. Wojska Polskiego. Czy można się zająć tym zabytkiem póki jeszcze jest na to czas i odrestaurować to miejsce? "

7. Mieszkaniec, któremu ostatnio ukradzono ławkę stojącą przy grobie rodzica, pyta czy miasto zamontuje na komunalnych cmentarzach monitoring w alejach, który dokumentowałby takie zdarzenia.

Zdjęcia do interpelacji radnego Jacka Budzińskiego

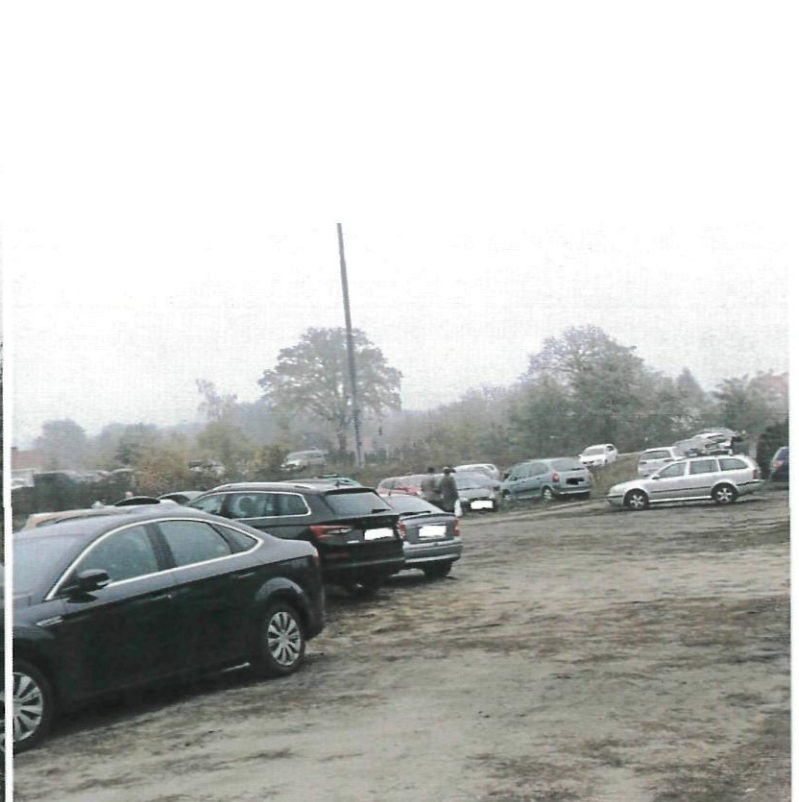
Parking przy cmentarzu znajdującym się przy ul. Kąpielowej:



Zdjęcie 1



Zdjęcie 1a



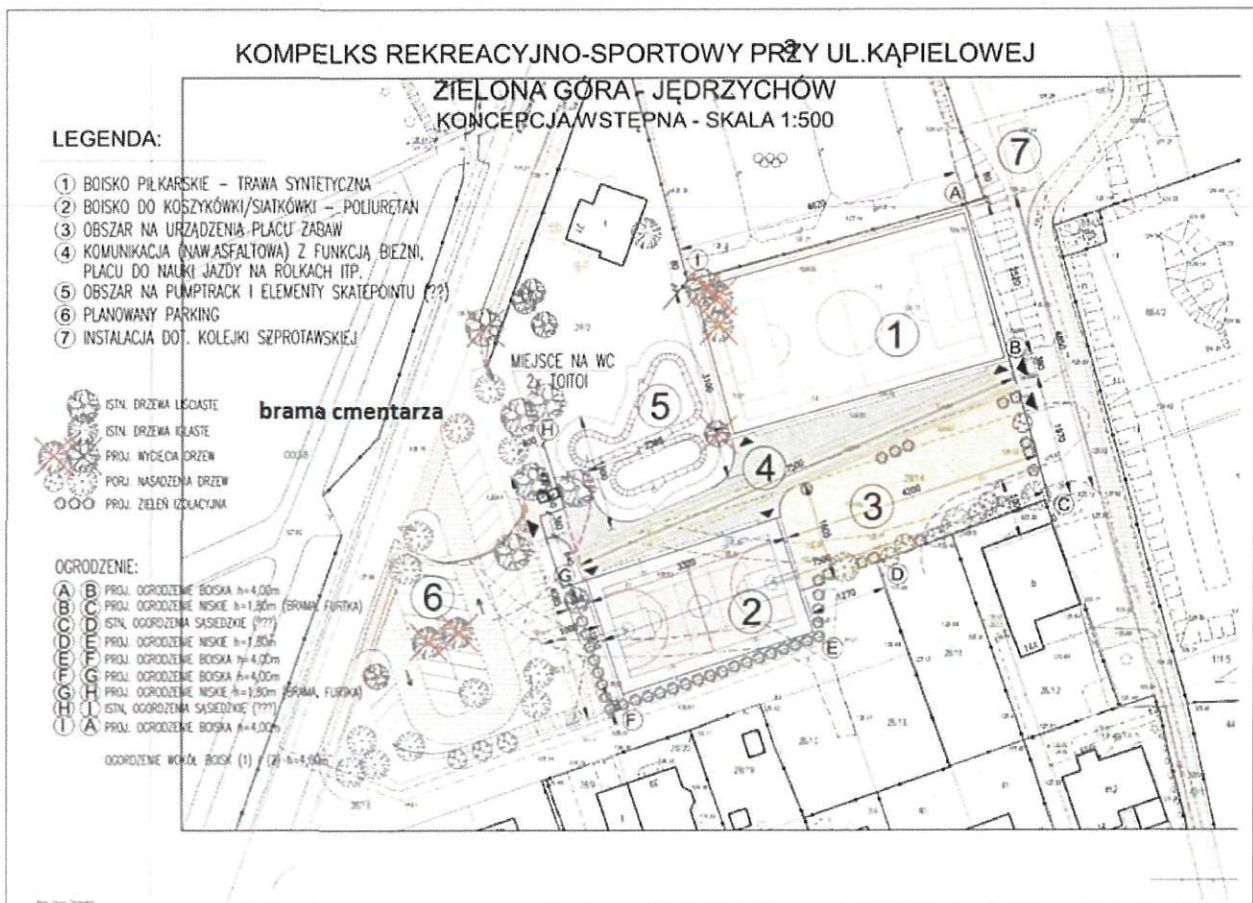
Zdjęcie 1b



Zdjęcie 1c



Zdjęcie 2



Zdjęcie 2a



**Zdjęcie 2b**



**Zdjęcie 3**



**Zdjęcie 4**





wjazd na działkę 28/16

Zdjęcie 4a



Zdjęcie 4b



droga skrót

Zdjęcie 5



Zdjęcie 6



Zdjęcie 6a



Zdjęcie 6c

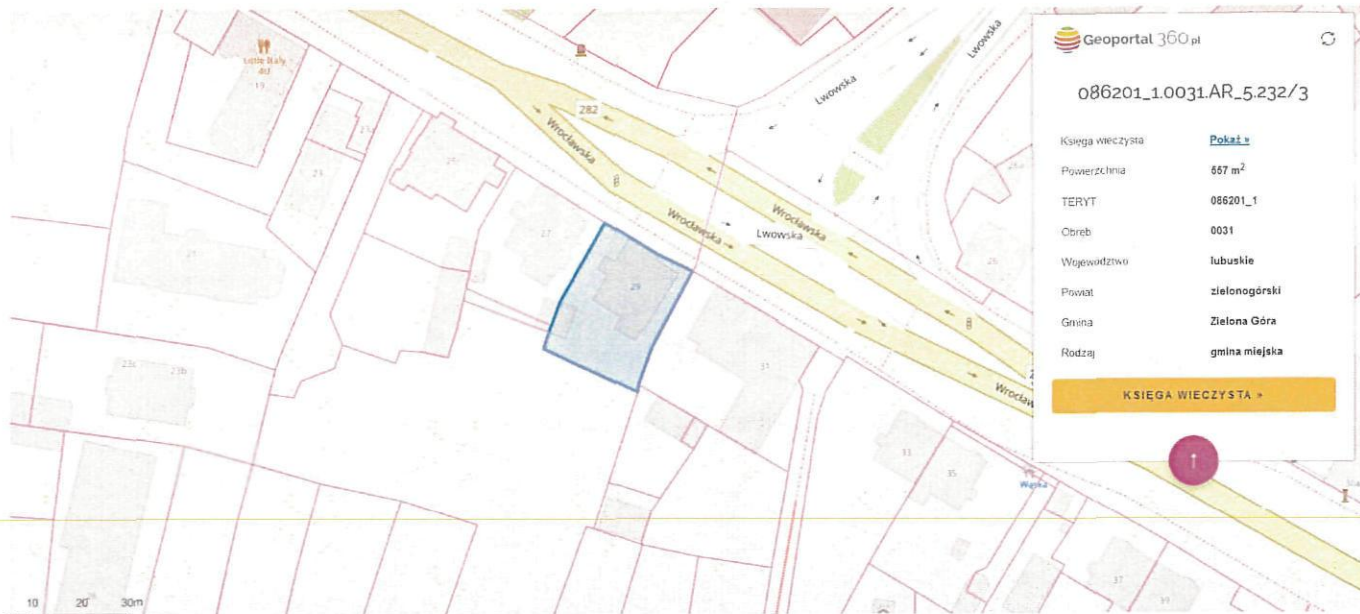


Zdjęcie 6d



Zdjęcie 6e





Geoportal 360.pl

086201\_1.0031.AR\_5.232/3

Księga wieczysta	<a href="#">Pokaż »</a>
Powierzchnia	667 m <sup>2</sup>
TERYT	086201_1
Obiekt	0031
Województwo	lubuskie
Powiat	zielonogórski
Gmina	Zielona Góra
Rodzaj	gmina miejska

**KSIĘGA WIECZYSTA »**